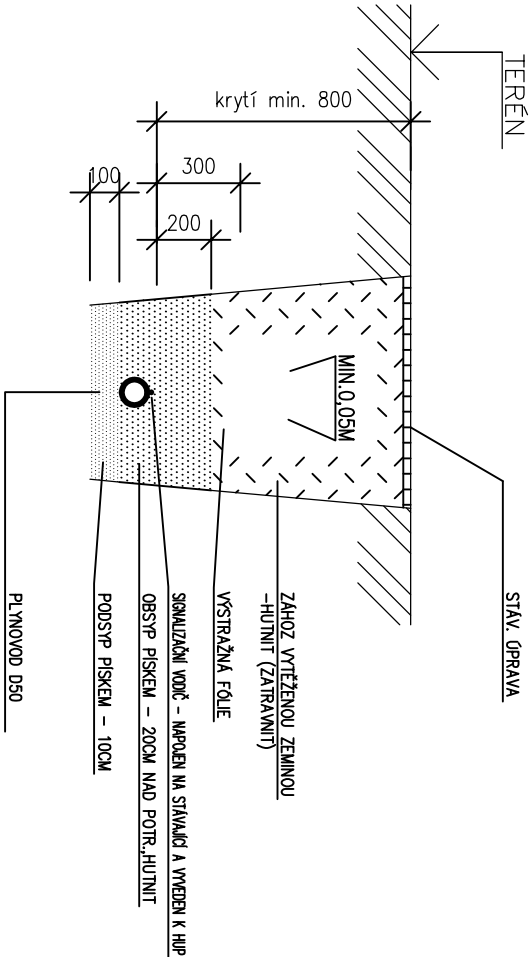
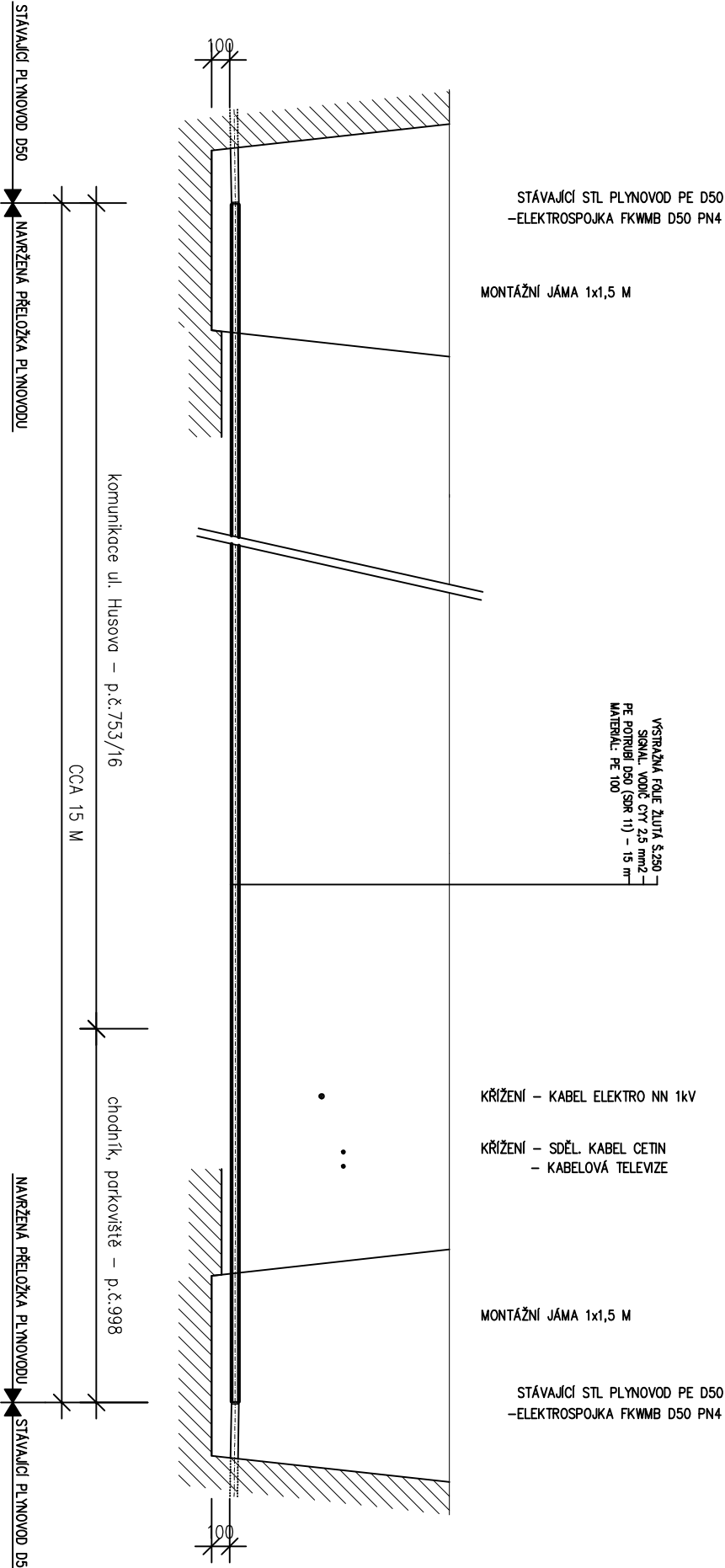


ULOŽENÍ POTRUBÍ V RÝZE



PODÉLNÝ ŘEZ



ČSN 736005

NEJMENŠÍ DOVOLENÉ VZDALENOSTI PŘI SOUBĚHU V M

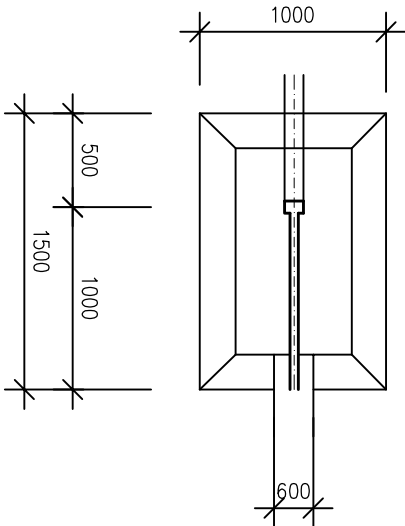
PLYNOVOD DO 0,4 MPa	EL. KABEL DO 1 kV	SDĚL. KABEL	VODOVOD	KANALIZACE
0,6	0,4	0,5	1,0	

NEJMENŠÍ DOVOLENÉ VZDALENOSTI PŘI KŘÍŽENÍ V M


PLYNOVOD DO 0,4 MPa	EL. KABEL DO 1 kV	SDĚL. KABEL	VODOVOD	KANALIZACE
0,1	0,2	0,15	0,5	

NEJMENŠÍ DOVOLENÉ KRYTÍ V M

PLYNOVOD DO 0,4 MPa	CHODNÍK	VOZOVKA	VOLNÝ TERÉN
0,8	1,0	0,8	



POZNÁMKA: –PŘED ZAHAJENÍM ZEMNÍCH PRACÍ JE INVESTOR POVINNEN VYTÝČIT VEŠKERÁ PODZEMNÍ VEDENÍ!
–ZEMNÍ PRÁCE BUDOU PROVEDENY DLE ČSN 733050
–MONTÁŽ PLYNOVODU BUDE PROVEDENA DLE TECH. PRAVIDEL G 702 01, G 702 02, ČSN EN 12007 A ČSN 736005

Projektant : Ing. Karel Vrbický	Vypracoval : ing. Josef Sedláč	 Projektce Vrbický s.r.o. nám. T.G. Masaryka 24 534 01 Holice v Č. Tel.: 46923008, 731528133
Akce : Tenisová hala – Česká Třebová		
Výkres : Podélný profil přeložky		
Stupeň : Projektová dokumentace pro stavební povolení	Měřítko : ---	Číslo zakázky : .
Investor : TK Česká Třebová Husova 22, Parník, 560 02 Česká Třebová	Datum : 01/2016	Číslo výkresu : 7.